

Wintrans, passez la vitesse supérieure



Spot

Systeme de Planning des Operations de Transport

Description

Spot vous aide à organiser votre planning. Sur une échelle des temps totalement paramétrable (jour, semaine, mois, autre), vous allez pouvoir afficher la liste des chauffeurs et/ou des véhicules sur la base de plans de chargement. Des segments représentant les délais de chargement et de déchargement, calculés ou corrigés manuellement, les temps de conduite, de travail et de repos, calculés automatiquement par spot et affichés avec des couleurs différentes pour une meilleure compréhension des opérations. Ils peuvent être rajoutés ou modifiés manuellement. Spot vous permet également de gérer les passages à quai, les ruptures et autres tractions simplement, à l'aide de graphiques clairs et synthétiques.

Spot vous affiche les lieux de chargement, de déchargement, les itinéraires sur le logiciel de cartographie Way de Loxane, les taux de remplissages des véhicules, les cumuls des temps de conduites, repos, travail, les coûts et consommations prévisionnels et enfin la saisie des frais réels

Les environnements

Basé sur l'expérience construite auprès des exploitants de plus de 400 entreprises de transports routiers, Spot est organisé pour permettre à son utilisateur une vision claire et synthétique des tâches à réaliser et des ressources disponibles. Ces tâches et ces ressources sont regroupées sous forme d'environnements disposant de filtres, tris, présentations et autres conditions communes.

Les Plans

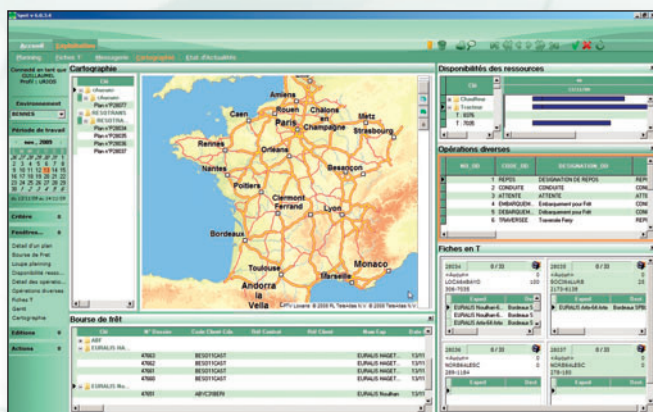
Chaque plan comporte un certain nombre d'opérations d'enlèvements, livraisons, ruptures et autres passages à quai. A ces plans, l'exploitant pourra affecter des ressources (chauffeurs et véhicules) dans le respect des capacités de remplissage du véhicule, de la législation portant sur le travail des chauffeurs routiers et la connaissance précise des coûts prévisionnels.

Les Opérations

Les opérations de transports sont de plusieurs types. A la base, on trouve l'opération d'enlèvement et de livraison pouvant se compléter de passages à quai et autres ruptures. L'affectation de ces opérations est réalisée soit en utilisant une représentation graphique tenant compte des impératifs de date et heure soit dans un environnement cartographique représentant différemment les enlèvements, les livraisons et les passages à quai.

Les calculs

Spot calcule un certain nombre d'éléments sur la base de critères prévisionnels. Sur la base de l'itinéraire défini dans le logiciel de cartographie et des éléments liés au paramétrage de la





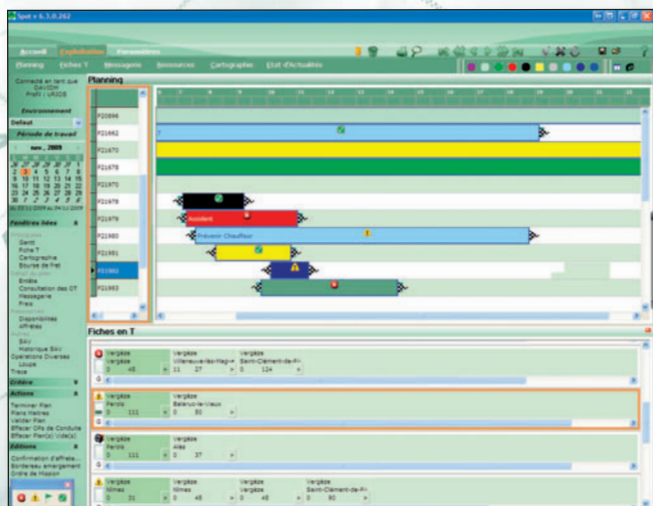
Wintrans, passez la vitesse supérieure



Spot

législation sur les temps de conduite, Spot va calculer les temps de conduite, de repos journalier et hebdomadaire, de chargement et de déchargement. En fonction des coûts liés au paramétrage de la consommation de gasoil en fonction du profil des routes rencontrées, des péages, des coûts salariaux et des coûts liés aux matériels, Spot est en mesure de calculer le coût prévisionnel ramené à l'opération.

Les disponibilités



Comment arriver à connaître la disponibilité des véhicules (tracteurs, semies, citernes, bennes, ...) et chauffeurs sur un planning de plusieurs dizaines voire centaines de ressources (véhicules et chauffeurs) en sachant qu'ils se déplacent ensemble ou séparément en permanence, qu'ils sont soumis à des contraintes d'exploitation, de législation, de maintenance, de coût etc ?

La solution Spot présente l'avantage de concilier l'intégralité de ces contraintes et d'apporter une réponse claire et simple par l'utilisation des environnements et des indisponibilités. Spot vous affiche en permanence les ressources (tracteurs et semies et chauffeurs) capable d'effectuer le transport, leur état d'avancement (temps de conduite, repos, travail, disponibilité..) dans le secteur de l'opération à réaliser.

Méthode de répartition des coûts

La gestion des transports routiers se heurte aux problèmes liés à la difficulté de dissocier les coûts d'un voyage pour les ramener à chacune des opérations réalisées. Urios a mis au point une méthode permettant de connaître l'exact coût d'une opération tenant compte de l'ensemble des complications liées à la réalité du transport routier.

Spot c'est aussi ...

La gestion en multi activités (messengerie, citernes, frigorifiques, ...) :

- la gestion des types de véhicules ;
- la gestion multi marchandises ;
- l'optimisation de tournées ;
- la gestion des indisponibilités ;
- la gestion des contraintes ;
- la gestion des frais, palettes et autres SAV.

L'ergonomie

Spot a été conçu pour apporter le maximum de fluidité à l'information par l'utilisation des dernières techniques :

- copier-coller, déplacer-posier ;
- architecture arborescente ;
- multi-fenêtrage ;
- échelle des temps paramétrable de 1 jour à 1 an avec un affichage allant de 1 heure à 15 jours ;
- les couleurs pour chaque type pertinent d'information.

Les données sont présentées sous forme de tableaux avec la possibilité de paramétrer :

- les colonnes ;
- le titre des colonnes ;
- des tris multi-critères ;
- des filtres multi-critères ;
- le regroupement de l'ensemble des fonctions précédentes sous forme de boutons.

